



M ě s t s k ý ú ř a d K u ř i m

Odbor dopravy

Jungmannova 968/75, 664 34

SPIS. ZN.: S-MK/8166/20/OD
Č.J.: MK/8180/20/OD/Vr
VYŘIZUJE: Vrabec
TEL.: 541422335
E-MAIL: vrabec@kurim.cz
POČET STRAN: 3
DATUM: 27. 4. 2020

OBECNÍ ÚRAD CHUDČICE		Číslo dopr.
Došlo	27. 04. 2020	Zpracovatel <i>Lein</i>
Č.j.: 0041/1321/2020		Ukl. znak 15
Přílohy: /		

VEŘEJNÁ VYHLÁŠKA

OPATŘENÍ OBECNÉ POVAHY

Stanovení přechodné úpravy provozu na pozemních komunikacích

Odbor dopravy Městského úřadu v Kuřimi, jako správní orgán příslušný podle § 77 odst. 1 písm. c) a § 124 odst. 6 zákona č. 361/2000 Sb., o provozu na pozemních komunikacích a o změnách některých zákonů, ve znění pozdějších předpisů (dále jen "zákon o silničním provozu") na návrh, který podal

ELQA, s.r.o., Blanenská 1856/6, 664 34 Kuřim, IČ: 49977121

zastoupena na základě plné moci

SIGNEX s.r.o., Holzova, 138, 627 00 Brno, IČ: 49971344

(dále jen "navrhovatel"), podle § 77 odst. 1 písm. c) a § 77 odst. 5 zákona o silničním provozu a § 172 a 173 zákona č. 500/2004 Sb., správní řád, ve znění pozdějších předpisů (dále jen "správní řád") opatřením obecné povahy

s t a n o v í

přechodnou úpravu provozu na pozemních komunikacích,

komunikace: **silnice č. II/386,**

rozsah dopravního značení dle dodané dokumentace DIO,

termín: **18. 5. 2020 – 18. 6. 2020**

Skutečný termín bude upřesněn v rozhodnutí o zvláštním užívání komunikace resp. uzavírce,

důvod: **realizace smyčky NN**

Podmínky pro provedení přechodné úpravy provozu:

1. Provedení a umístění dopravního značení musí být v souladu s vyhláškou č. 294/2015 Sb., kterou se provádějí pravidla provozu na pozemních komunikacích, ve znění pozdějších předpisů, technickou normou ČSN EN 12899-1 a technickými podmínkami TP 66 "Zásady pro označování pracovních míst na pozemních komunikacích".
2. Veškeré dopravní značení bude provedeno v základní velikosti v reflexním provedení. Všechny součásti dopravních značek (patka, sloupek, značka, uchycení) musí být schváleného typu.
3. Trvalé dopravní značení, které je v rozporu s přechodným dopravním značením, bude překryto a po ukončení akce uvedeno do původního stavu.
4. Osazení dopravního značení zajistí navrhovatel. Za řádné provedení dopravně bezpečnostního opatření, odbornou montáž dopravního značení, jeho kontrolu a udržování po celou dobu přechodné

úprav provozu a včasné odstranění je zodpovědný .

5. Při realizaci přechodné úpravy provozu nesmí dojít k znečištění nebo poškození dotčené pozemní komunikace.
6. Pokud pominou důvody pro umístění přechodného dopravního značení, musí být dopravní značení okamžitě odstraněno, součásti a příslušenství pozemní komunikace uvedeny do původního stavu a tato skutečnost neprodleně oznámena správnímu orgánu a orgánu Policie ČR.
7. Z důvodu zajištění bezpečnosti silničního provozu může správní orgán stanovit další dopravní značení, případně stanovené dopravní značení změnit. Povinností navrhovatele je zajistit okamžité osazení stanoveného dopravního značení.
8. Při umísťování dopravního značení do tělesa chodníku je nutné respektovat ustanovení vyhlášky č. 398/2009 Sb.
9. Stanovení přechodné úpravy provozu je platné pouze jako součást rozhodnutí o zvláštním užívání komunikace.

Odůvodnění:

Navrhovatel podal návrh na přechodnou úpravu provozu na pozemních komunikacích z důvodu zajištění bezpečnosti a plynulosti silničního provozu v rámci realizace smyčky NN v obci Chudčice. K návrhu přiložil jednoduchou projektovou dokumentaci DIO, která je nedílnou součástí stanovení přechodné úpravy provozu.

Správní orgán obdržel kladné stanovisko:

- Policie ČR KŘP JMK, č.j. KRPB-73673-1/ČJ-2020-0600DI-HRB ze dne 22. 4. 2020.
- Správa a údržba silnic Jihomoravského kraje, příspěvková organizace kraje ze dne 21. 4. 2020.

Správní orgán návrh posoudil a neshledal důvody, které by bránily stanovení přechodné úpravy provozu, a proto stanovil přechodnou úpravu provozu na pozemních komunikacích s podmínkami.

Poučení:

Proti opatření obecné povahy nelze podat opravný prostředek. Opatření obecné povahy nabývá účinnosti pátým dnem po vyvěšení na úřední desce správního orgánu a musí být vyvěšeno po dobu nejméně 15 dnů. Soulad opatření obecné povahy s právními předpisy lze posoudit v přezkumném řízení.

Do opatření obecné povahy a jeho odůvodnění může každý nahlédnout u správního orgánu. Jde-li o stanovení přechodné úpravy provozu, správní orgán nevyzývá dotčené osoby k podávání připomínek nebo námitek.

Ing. Vojtěch Vrabec
vedoucí odboru

Přílohy:

- Situace dopravně inženýrského opatření


(Zveřejněny v elektronické podobě s dálkovým přístupem na úřední desce Městského úřadu Kuřim www.kurim.cz)

Toto opatření obecné povahy musí být vyvěšeno na úřední desce Městského úřadu Kuřim, dále na úřední desce obecního úřadu obce, jehož správního obvodu se týká, **po dobu 15 dnů**. Obsah oznámení bude Městským úřadem Kuřim zveřejněn též způsobem umožňujícím dálkový přístup.

Vyvěšeno na úřední desce: 27.4.2020 Sejmuto dne:

Zveřejněno způsobem umožňujícím dálkový přístup dne: 27.4.2020

Podpis a razítko oprávněné osoby, která potvrzuje vyvěšení a sejmutí oznámení a zveřejnění dálkovým přístupem:


OBEC CHUDČICE
664 71 Chudčice č. 220
IČ: 00362956

Obdrží:

Účastník řízení:

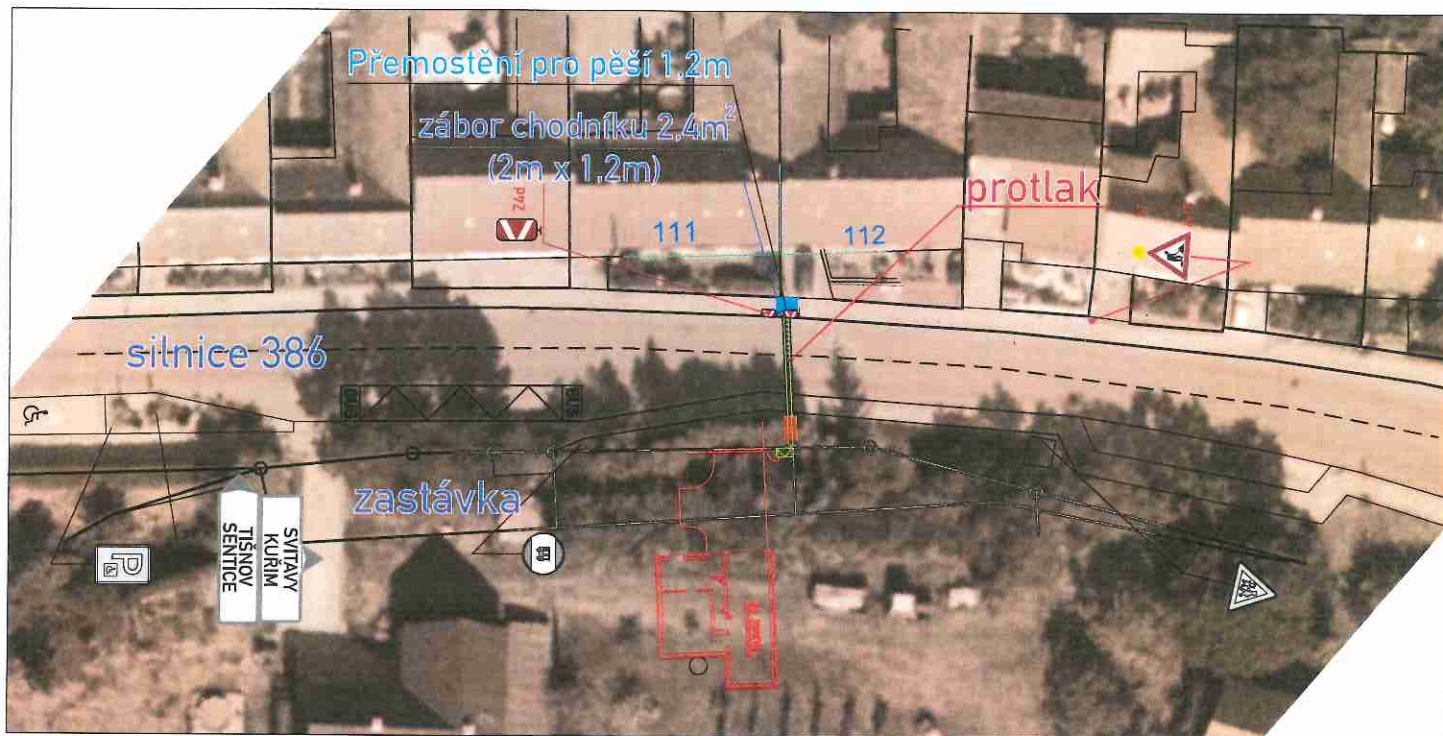
- ELQA, s.r.o., Blanenská 1856/6, 664 34 Kuřim, IČ: 49977121
zastoupena na základě plné moci
SIGNEX s.r.o., Holzova, 138, 627 00 Brno, IČ: 49971344 (DS)
- Správa a údržba silnic Jihomoravského kraje, příspěvková organizace kraje, Žerotínovo náměstí
č.p. 449/3, Veverí, 602 00 Brno 2 (DS)

Dotčený orgán:

- Policie ČR, KŘP Jihomoravského kraje, Specializované pracoviště dopravního inženýrství BM a
BO, Kounicova 24, 611 32 Brno, IČ: 75151499 (DS)

Dále obdrží:

- Obecní úřad Chudčice (DS)
(žádáme o bezodkladné vyvěšení tohoto návrhu opatření obecné povahy na úřední desce a
způsobem umožňujícím dálkový přístup **po dobu 15-ti dnů** a o jeho zpětné zaslání s potvrzením
doby zveřejnění)
- vlastní spis



Odsouhlaseno dne:



Č.j.: KRPB - / ČJ-2020-0600DI

Dle §77 zák. č. 361/2000 Sb.

Platnost souhlasu je 1 rok ode dne vystavení.

- stavba zajistí bezpečný průchod pěších v š. min. 1.5m v pěších koridorech, osazení přemostění v š. min. 1.2m přes výkopy a pro zajištění vstupů do objektů
- stavba zajistí ohrazení výkopu stavebním optocením nebo Z2

Legenda značení ve schématu /barva popisu :

- přenosné SDZ :  A15
- stávající SDZ : 
- stávající SDZ zakrýt / zrušit : 
- zábor chodníku : 

VYPRACOVAL : Belcredi Vlček Martin 	 
KONTROLOVAL : Ing. Končelík Jiří 	
obsah schématu : PŘECHODNÉ DOPRAVNÍ ZNAČENÍ Částečná uzavírka	kontakt : SIGNEX, spol. s r.o., Holzova, 138, 627 00 Brno Tel.: 545 226 021-4 , misir: tel.: 602 58 23 25 Služba mimo pracovní dobu: tel.: 602 571 312 email: signex@signex.cz
místo akce/název : Chudčice, silnice 386 Realizace smyčky NN	číslo objednávky / datum : č.o. CR/2011 15.4.2020 číslo schématu : 1